

ЗАГОРОДНЫЙ ДОМ NORD PLAN "ЭЛЬДОРАДО"



				ЗАГОРОДНЫЙ ДОМ NORD PLAN "ЭЛЬДОРАДО".	Масштаб	Лист	Листов
						1	5

ЗАГОРОДНЫЙ ДОМ NORD PLAN "ЭЛЬДОРАДО"
 ГЛАВНЫЙ ФАСАД



ОСНОВНЫЕ ПОКАЗАТЕЛИ

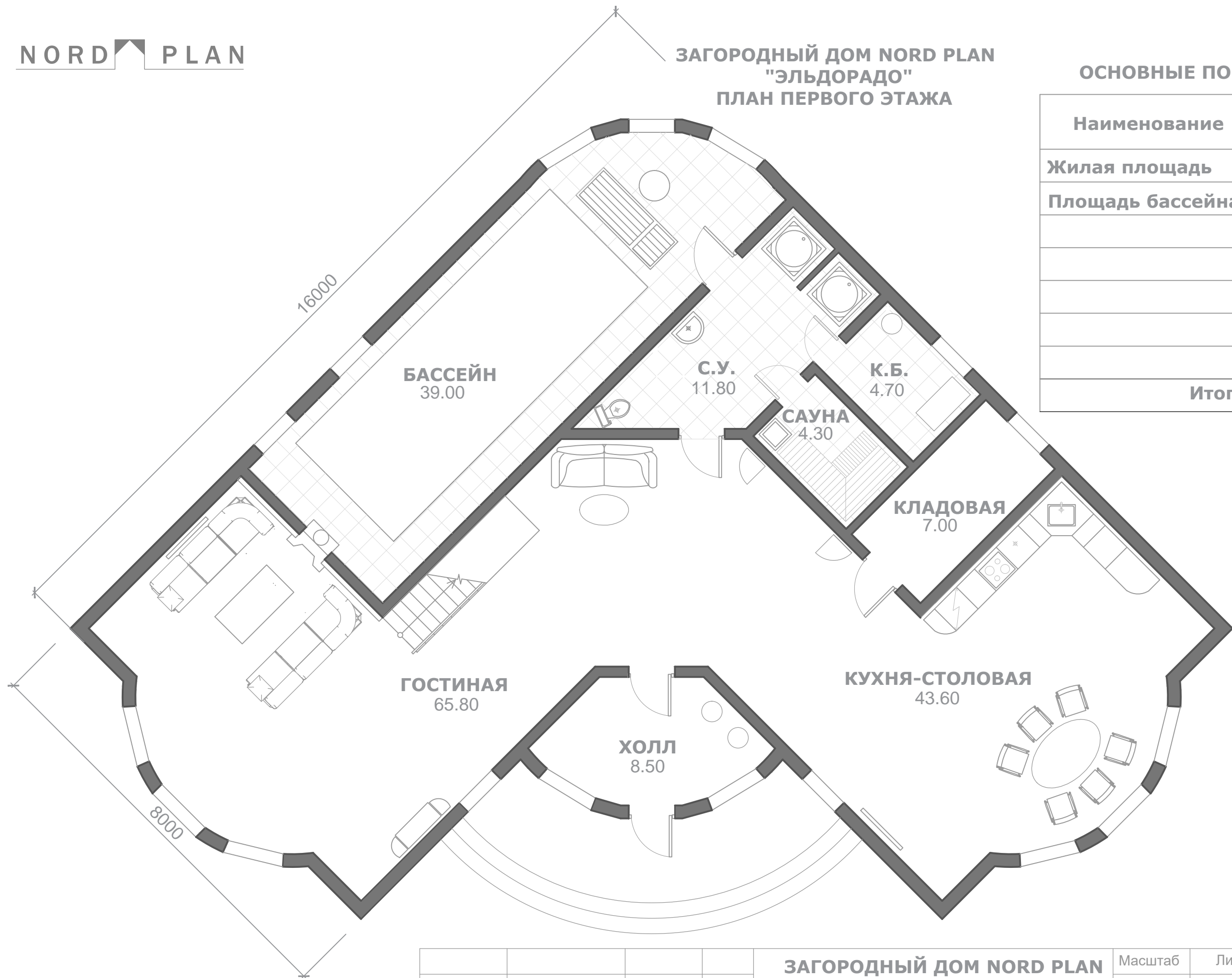
Наименование	Площадь, м ²
Жилая площадь	319.30
Площадь бассейна	39.90
Площадь эксплуатируемой кровли	240.00
Итого:	599.20

				ЗАГОРОДНЫЙ ДОМ NORD PLAN "ЭЛЬДОРАДО". ГЛАВНЫЙ ФАСАД.	Масштаб	Лист	Листов
						2	

ЗАГОРОДНЫЙ ДОМ NORD PLAN
"ЭЛЬДОРАДО"
ПЛАН ПЕРВОГО ЭТАЖА

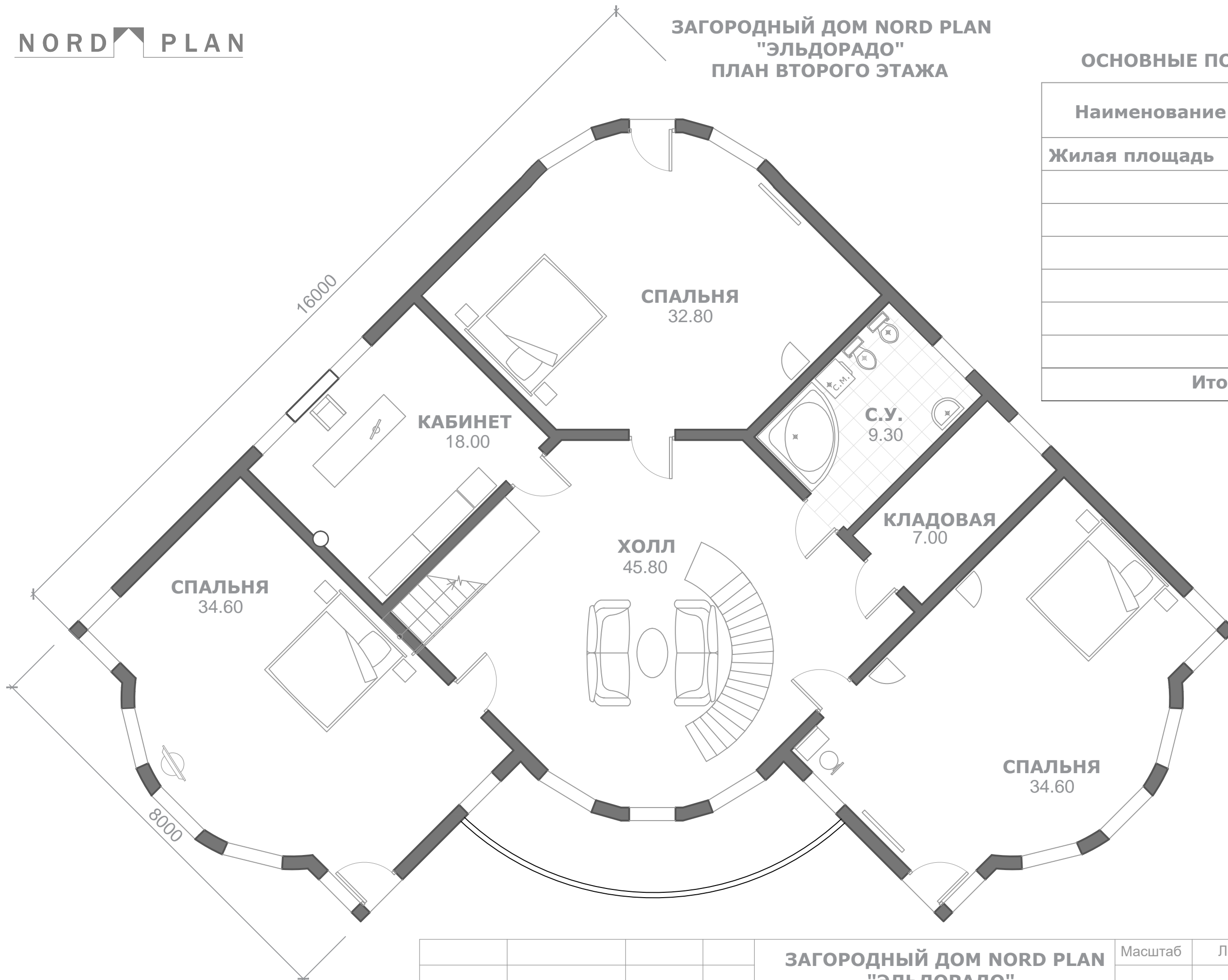
ОСНОВНЫЕ ПОКАЗАТЕЛИ

Наименование	Площадь, м
Жилая площадь	137.20
Площадь бассейна	39.90
Итого:	177.10



ОСНОВНЫЕ ПОКАЗАТЕЛИ

Наименование	Площадь, м ²
Жилая площадь	182.10
Итого:	182.10

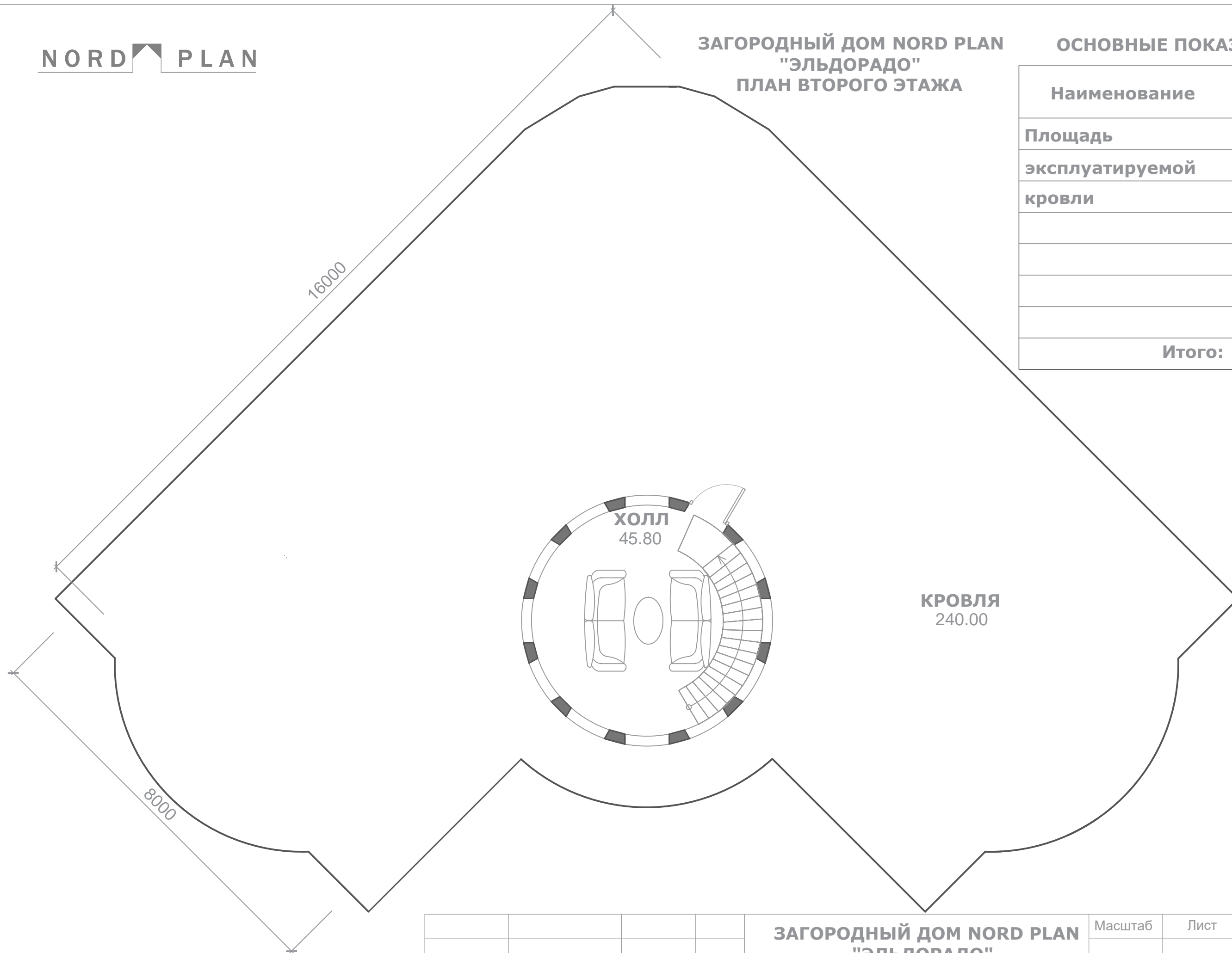


NORD PLAN

ЗАГОРОДНЫЙ ДОМ NORD PLAN
"ЭЛЬДОРАДО"
ПЛАН ВТОРОГО ЭТАЖА

ОСНОВНЫЕ ПОКАЗАТЕЛИ

Наименование	Площадь, м ²
Площадь эксплуатируемой кровли	240.00
Итого:	240.00



ЗАГОРОДНЫЙ ДОМ NORD PLAN
"ЭЛЬДОРАДО".
ПЛАН КРОВЛИ.

Масштаб	Лист	Листов
	5	